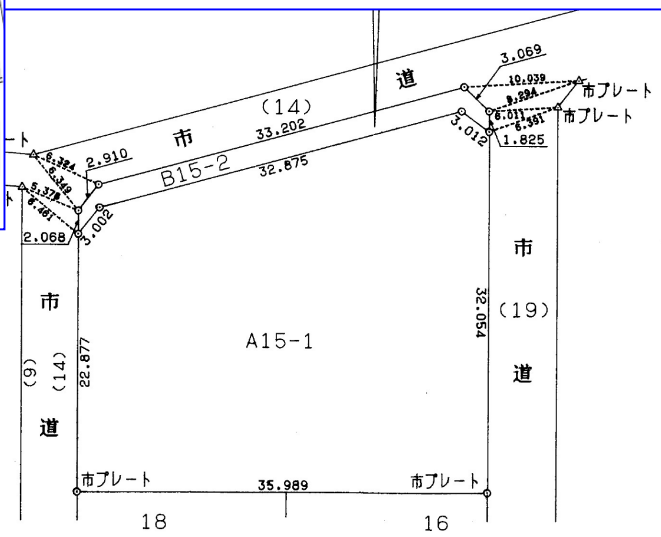


山口町名来 貸土地 約 320 坪

- ◎ 三方向角地につき利用価値大♪
- ◎ 国道176号線から至近♪
- ◎ 中国自動車道「西宮北IC」から車で5分♪



※図面・外観パース・地図は概略図であり、現況と異なる場合は現況が優先します。現地にてご確認ください。

物件種目	貸土地		
最適用地	事業用地		
賃貸条件	賃料月額 20万円(税込)		
	保証金 60万円		
土地面積	公簿1,059㎡		
最寄駅	神戸電鉄 三田線 二郎駅		
物件所在地	西宮市山口町名来1丁目23		
	(地番:15-1)		
交通	神戸電鉄 三田線 二郎駅より徒歩18分		
土地面積	1,059㎡	他に私道面積	なし
土地権利	所有権	地目	田(農転済)
都市計画	市街化区域	用途地域	第2種中高層住居専用地域
建ぺい率	60%	容積率	200%
契約期間	2年		
現況	入居中	引渡日	相談
接道状況	<ul style="list-style-type: none"> ・東側公道幅員約5.1mに約32m接道 ・北側公道幅員約5.7mに約32m接道 ・西側公道幅員約3.6mに約22m接道 		
設備	・上下水道引込有・敷地内井戸あり		
備考	<ul style="list-style-type: none"> ・保証委託契約必要。 ・短期解約違約金2年未満は保証金返還無。 ・用途ご相談ください。 		