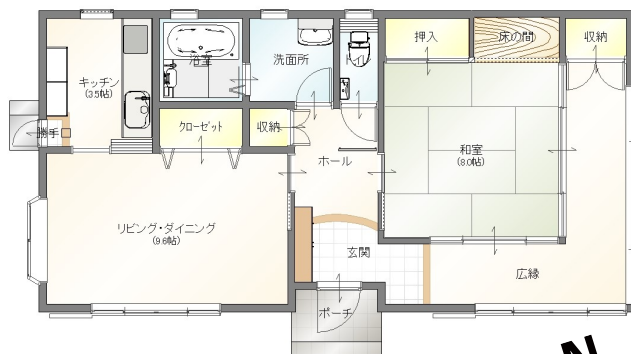
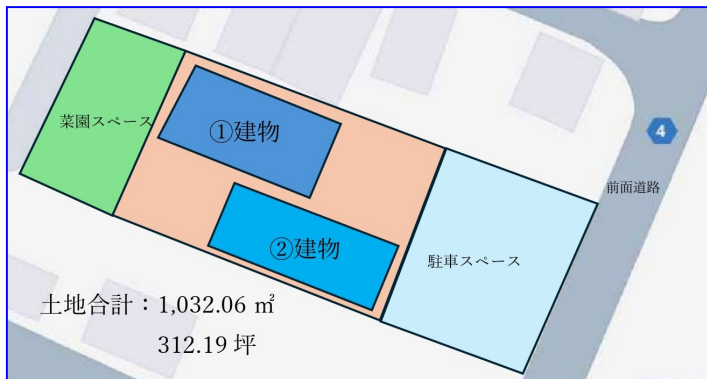
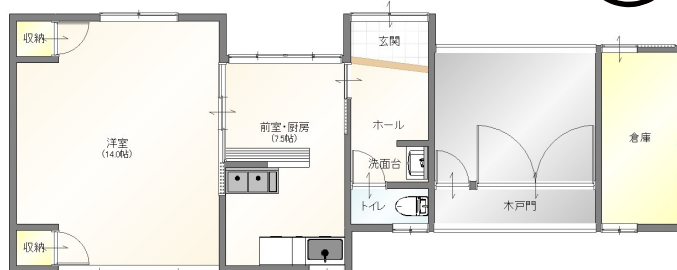


能勢町大里 売戸建

- ◎豊かな自然に囲まれた、カフェと暮らしの理想郷
- ◎広々敷地で、自分だけのオアシス、菜園スペースのある家
- ◎伝統の佇まいと現代の快適さ、木戸門のある特別な居宅



①現住居部分平面図



②現店舗部分平面図



※図面・外観パース・地図は概略図であり、現況と異なる場合は現況が優先します。現地にてご確認ください。

物件種目	売戸建(2戸)		
価格	3,980万円		
最寄駅	能勢電鉄 山下駅		
物件所在地	大阪府豊能郡能勢町大里 400(住居表示) 地番:豊能郡能勢町大里 339 番 1, 2 他計7筆		
交通	能勢電鉄 山下駅 阪急バス西能勢線 22分・大里住宅前バス停徒歩2分		
土地面積	公簿 1032.06 m ² (312.19坪)	私道 負担面積	4.64 m ²
土地	土地権利	所有権	地目 宅地
	都市計画	市街化区域	用途地域 第一種住居地域
	建ぺい率	60%	容積率 200%
他の法令上の制限	第三種高度地区		
建物	構造・規模	①②木造瓦葺平屋建	
	面積	公簿①81.25 m ² ②83.93 m ²	
	間取り	①1LDK②1LDK+納戸	
	築年月日	①H20.9②不明	駐車場 有
その他	②平成29年大規模リフォーム済		
現況	空家	引渡日	相談
接道状況	東側公道幅員約10mに約20m 接道		
設備	井戸水・公共下水道・①オール電化②LPG		
備考	<ul style="list-style-type: none"> ・南側里道・東側水路は調査中。 ・②建物はカフェとして使用していました。 ・現状有姿取引。契約不適合責任免責(設備含む) 		



兵庫県知事(4)第30029号 (社)兵庫県宅地建物取引業協会会員

(株)キューコーポレーション

(社)近畿圏不動産流通機構会員
 email: cue41@nifty.com
 〒665-0051 兵庫県宝塚市高司1丁目1番16号 2F
TEL:0797-73-0041 FAX:0797-73-4100

登録No.			
検印	担当者	手数料	取引態様
	植松	分かれ	専任