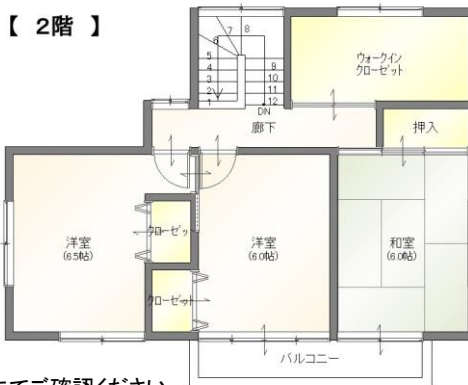
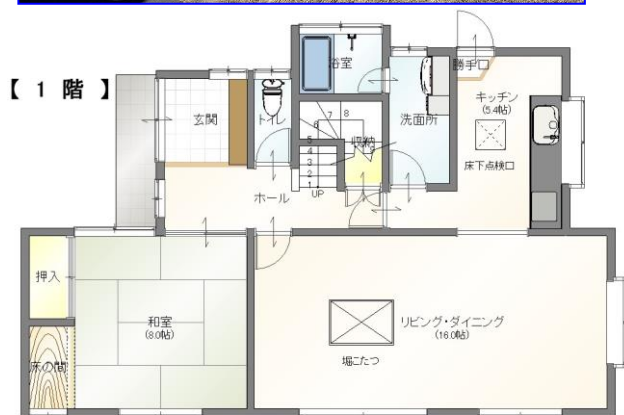


# 亀岡市畑野町千ヶ畑売戸建

- ◎日当たり、通風良好♪
- ◎静かな住宅街で理想の田舎暮らし♪
- ◎住友林業の家♪
- ◎るり溪自然公園が車で12分♪温泉、ハイキングに♪



※図面・外観パース・地図は概略図であり、現況と異なる場合は現況が優先します。現地にてご確認ください。

物件種目	中古住宅		
価格	500万円		
最寄駅	JR 山陰本線 千代川駅 能勢電鉄 山下駅		
物件所在地	亀岡市畑野町千ヶ畑高橋 2-93		
交通	JR 山陰本線 千代川駅 バス 33分・京阪京都交通 広野バス停 徒歩 10分 能勢電鉄 山下駅 バス 42分・阪急バス 豊中センター前バス停 徒歩 25分		
土地面積	176.83 m <sup>2</sup> (53.49 坪)	私道負担面積	無
土地	土地権利	所有権	地目 宅地
	都市計画	区域外	用途地域 指定なし
	建ぺい率	—	容積率 —
建物	他の法令上の制限	一部土砂災害特別警戒区域 京都府がけ条例	
	構造・規模	木造瓦葺2階建	
建物	面積	121.30 m <sup>2</sup> (36.69 坪)	
	間取り	4LDK+S	
	築年月日	平成2年2月	駐車場 有
現況	居住中	引渡日	相談
接道状況	私道(区会所有)幅員6mに約25m接道(北・西)。		
設備	・オール電化・公共上水道・簡易水洗 ・雑排水本管放流・システムキッチン・掘座卓		
備考	・売主の契約不適合責任免責 ・公簿取引 ・現状有姿取引。 ・自治会加入(8,000円/年) ・内覧可能です。事前連絡必須。		



兵庫県知事(4)第300298号 (社)兵庫県宅地建物取引業協会会員

**(株)キューコーレーション**

(社)近畿圏不動産流通機構会員 email: cue41@nifty.com

〒665-0051 兵庫県宝塚市高司1丁目1番16号 2F

TEL:0797-73-0041 FAX:0797-73-4100

登録No.			
検印	担当者	手数料	取引態様
	植松	分かれ	一般