

能勢町大里 貸戸建て

☆内装リフォームしています☆

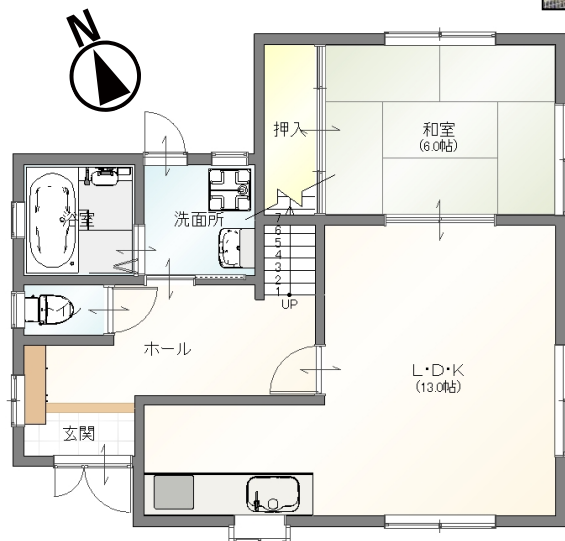
1階クロス張替・キッチン入替
 畳表替・お風呂&トイレ新調
 2階一部屋クロス張替

☆通風良好、陽当たり良好です☆

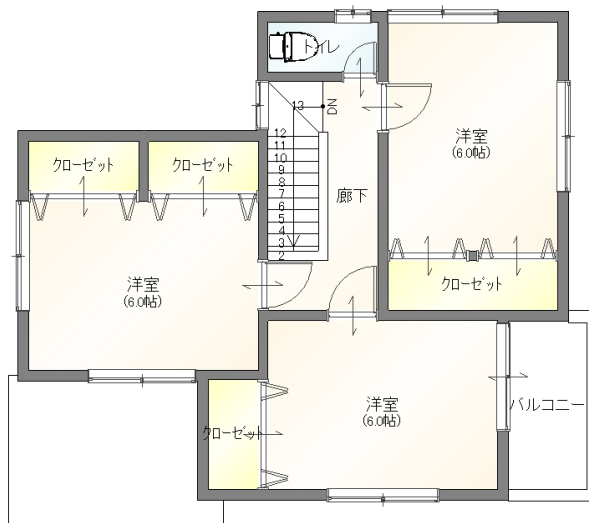
☆各階にトイレ有ります☆

☆豊富な収納スペースがあります☆

床下収納もあります！！



【1階】



【2階】

※図面・外観パース・地図は概略図であり、現況と異なる場合は現況が優先します。現地にてご確認ください。

物件種目	賃貸中古戸建		
最寄駅	能勢電鉄 日生中央駅		
タイプ	4LDK		
賃貸条件	月額	60,000円	
	敷金無し・礼金10万円		
所在地	大阪府豊能郡能勢町大里 397-6		
交通	能勢電鉄「日生中央駅」まで 約 9.7km 能勢電鉄「山下駅」まで 約 9.9km		
建物	構造・規模	木造・スレート葺 2階建て	
	床面積	96.88㎡	
	間取内訳	左図参照	
築年月	H11年7月	契約期間	2年
管理費等	無し	管理会社	㈱キューコーポレーション
駐車場	駐車スペース有り		
現況	空	入居日	即可
本体設備	床下収納有り・シューズボックス有り		
各戸設備	電気・モニターフォン・プロパンガス 上水:井戸水 / 下水道:公共		
保険等	弊社指定家財保険加入要 いえらぶ(家賃保証+家財保険セット) 初回保証料 36,000円、引落手数料 440円/月 更新料 15,000円/一年毎		
備考	1年未満の解約は、賃料1ヶ月分が違約金となります。 エアコン3台は残置物です(使用可)		
会員番号	300298	物件番号	A20221020

兵庫県知事(4)第30029号 (社)兵庫県宅地建物取引業協会会員
(株)キューコーポレーション
 CUE CORPORATION

近畿圏不動産流通機構会員 / email: cue41@nifty.com
 〒665-0051 兵庫県宝塚市高司1丁目1番16号2F
TEL:0797-73-0041 FAX:0797-73-4100

登録No.			
検印	担当者	手数料	取引態様
	植松	分かれ	
			専任