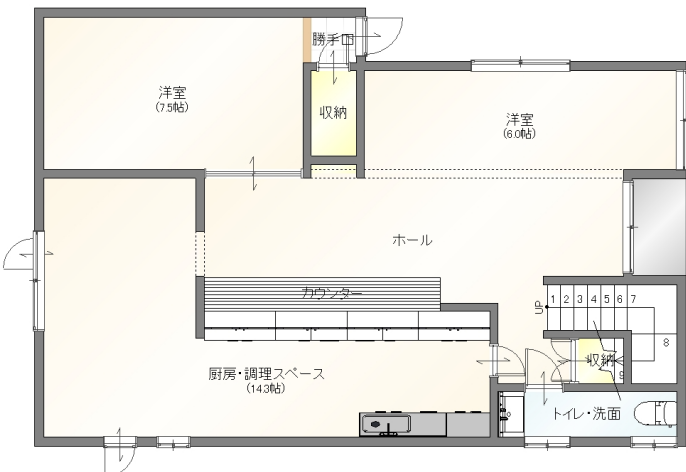
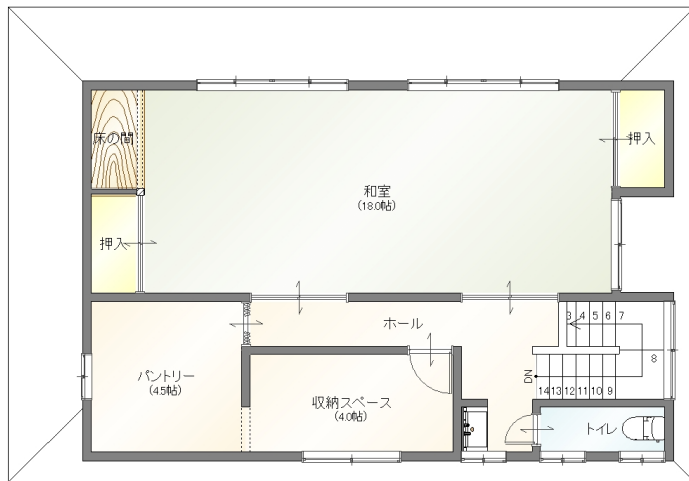


オーナーチェンジ 売物件 能勢町栗栖

◎ 四季の移ろいに彩られる緑の街並み♪



《 1階 》



《 2階 》

※図面・外観パース・地図は概略図であり、現況と異なる場合は現況が優先します。現地にてご確認ください。

物件種目	貸店舗付き売物件			
価格	3,000万円			
最寄駅	能勢電鉄 妙見線 山下駅			
物件所在地	大阪府豊能郡能勢町栗栖3番地8 (他5筆)			
交通	物件からバス停西能勢線「山辺口」まで徒歩7分 能勢電鉄「山下駅」まで約23分バス乗車			
土地面積	444.47㎡	私道負担面積	無	
土地	土地権利	所有権	地目	宅地 (雑種地・山林)
	都市計画	市街化調整区域	用途地域	指定なし
	建ぺい率	60%	容積率	200%
	他の法令上の制限	建築物の高さの制限/景観法		
建物	宅地造成等規制法			
	構造・規模	木造スレート葺2階建		
	面積	延床面積 148.65㎡		
	種類	店舗		
築年月日	平成7年2月	駐車場	有	
現況	賃貸中	引渡日	相談	
接道状況	東側公道に幅員約13.4mに約19.5m接道			
設備	公共上下水道・プロパンガス・関西電力			
備考	オーナーチェンジ物件です 駐車場 別途4万円/月 が必要です			



兵庫県知事(4)第30029号 (社)兵庫県宅地建物取引業協会会員

(株)キューコーポレーション

(社)近畿圏不動産流通機構会員 email: cue41@nifty.com

〒665-0051 兵庫県宝塚市高司1丁目1番16号 2F

TEL:0797-73-0041 FAX:0797-73-4100

登録No.				専任
検印	担当者	手数料	取引態様	
	植松	分かれ		