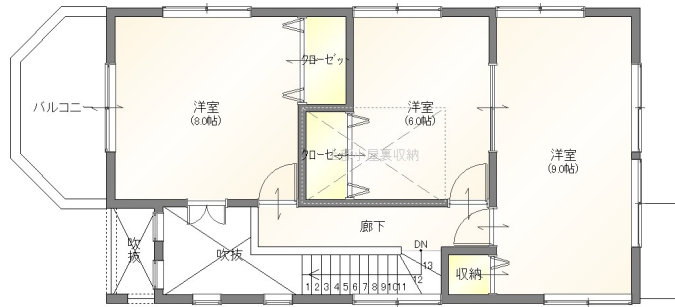
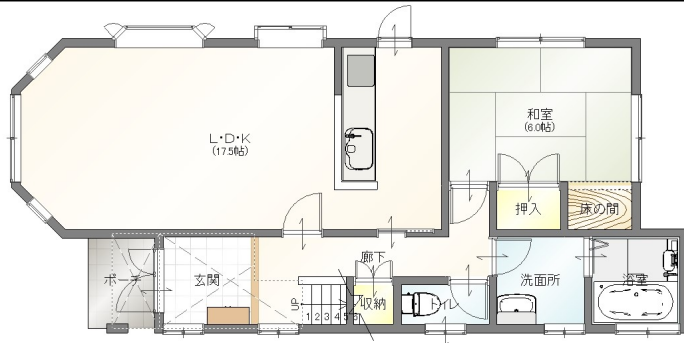
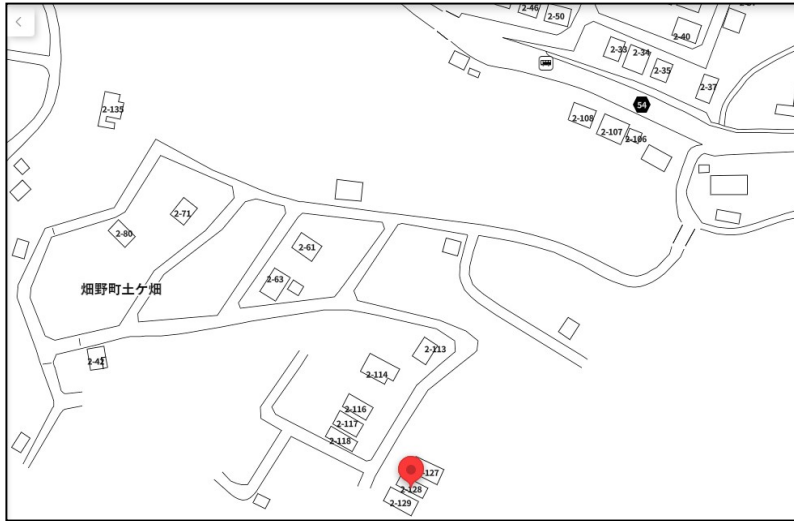


亀岡市畑野町土ヶ畑

- ◎ 夢の別荘ライフがここに実現します！
- ◎ 静寂と美しさが待つ、遠く離れた隠れ家がここに！
- ◎ 丁寧に使用されています。
- ◎ アンティーク家具、食器等お譲りします！（要相談）



※図面・外観パース・地図は概略図であり、現況と異なる場合は現況が優先します。現地にてご確認ください。

物件種目	中古住宅		
価格	500万円		
最寄駅	JR 山陰本線 亀岡駅		
物件所在地	亀岡市畑野町土ヶ畑牛道 2-128		
交通	京阪京都交通 布子谷バス停 徒歩 6分 JR 亀岡駅 バス乗継 40分～70分		
土地面積	205.00 m ² (62.01 坪)	私道負担面積	無
土地	土地権利	所有権	地目 宅地
	都市計画	区域外	用途地域 —
	建ぺい率	—	容積率 —
	他の法令上の制限		
建物	構造・規模	木造セメント瓦葺2階建	
	面積	106.92 m ² (32.34 坪)	
	間取り	4LDK	
	築年月日	平成6年3月	駐車場 有
	売主の契約不適合責任免責		
現況	空家	引渡日	相談
接道状況	西側道路幅員約4mに約8m 接道		
設備	井戸水(検査済)・浄化槽・集中プロパンガス IHクッキングヒーター・CATV(eo 光)		
備考	自治会費 7,000 円/年		



兵庫県知事(4)第 30029 号 (社)兵庫県宅地建物取引業協会会員

(株)キューコーレーション

(社)近畿圏不動産流通機構会員 email : cue41@nifty.com
〒665-0051 兵庫県宝塚市高司 1 丁目 1 番 16 号 2F

TEL:0797-73-0041 FAX:0797-73-4100

登録 No.	検印	担当者	手数料	取引態様	一般
		植松	分かれ		