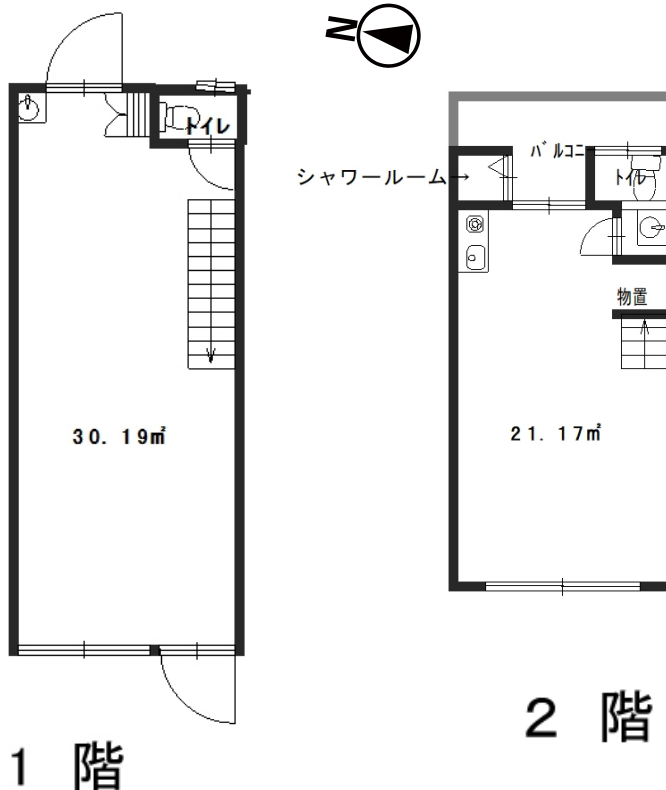
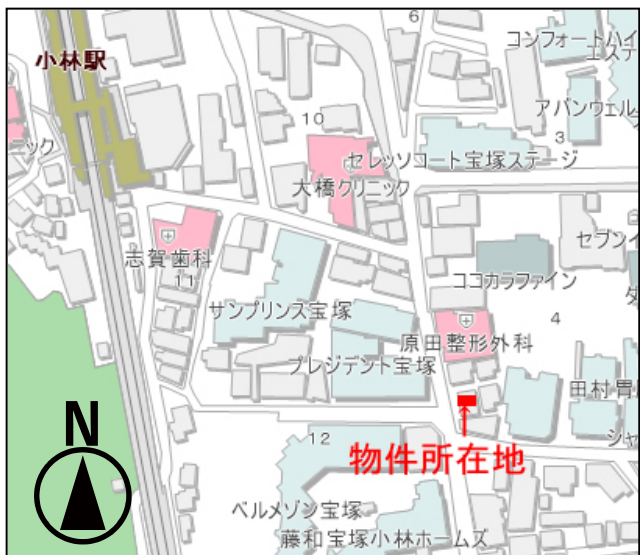


小林駅近 貸店舗・事務所



※図面・外観パース・地図は概略図であり、現況と異なる場合は現況が優先します。現地にてご確認ください。

物件種目	貸店舗・事務所		
最寄駅	阪急今津線 小林駅		
面積	1階 30.19 m ² / 2階 21.17 m ²		
賃貸条件	賃料 90,000 円 (税込)		
	礼金30万円		
物件所在地	宝塚市小林5丁目4-36		
交通	阪急今津線 小林駅 徒歩3分		
建物	建物名		
	構造・規模	木造瓦葺 2階建	
	使用部分面積	1階 30.19 m ² / 2階 21.17 m ²	
	間取内訳	左図参照	
築年月	昭和42年5月	契約期間	3年
管理費等	無		
駐車場	無		
現況	空	入居日	即
本体設備			
各戸設備	電気・上下水道・都市ガス		
保険等	家賃保証会社加入要(弊社指定) 賃貸住宅総合保険加入要(弊社指定)		
備考	理容室不可		
会員番号		物件番号	A20210212



兵庫県知事(3)第300298号

(株)キューコーポレーション

(社)兵庫県宅地建物取引業協会会員 / (社)近畿圏不動産流通機構会員
〒665-0051 兵庫県宝塚市高司1丁目1番16号-2F

TEL:0797-73-0041 FAX:0797-73-4100

登録No.			
検印	担当者	手数料	取引態様
	植松	分かれ	
			媒介